



ENERGIA DO DIA A DIA

dicas de economia e segurança





Brasília
2013



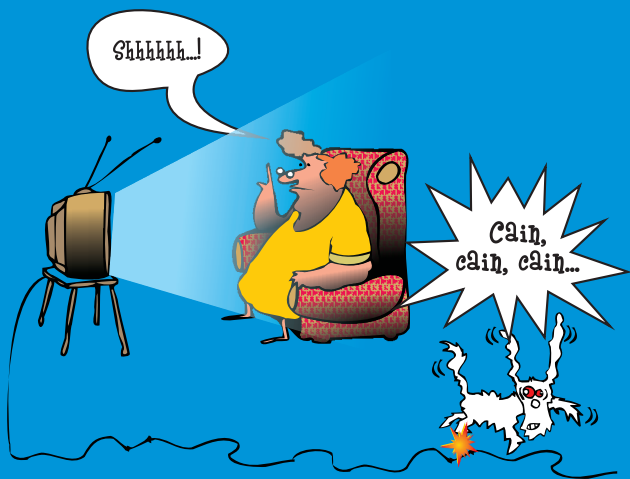
A energia elétrica está presente em todos os momentos do dia a dia, tornando possíveis as mais diversas atividades em casa, no trabalho ou no lazer.

Porém, se não for utilizada corretamente, pode trazer danos à sua saúde e à sua casa.

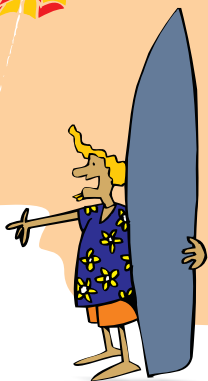
Confira algumas dicas de segurança para que você não corra riscos ao utilizar energia elétrica.

Utilize a energia elétrica com segurança.

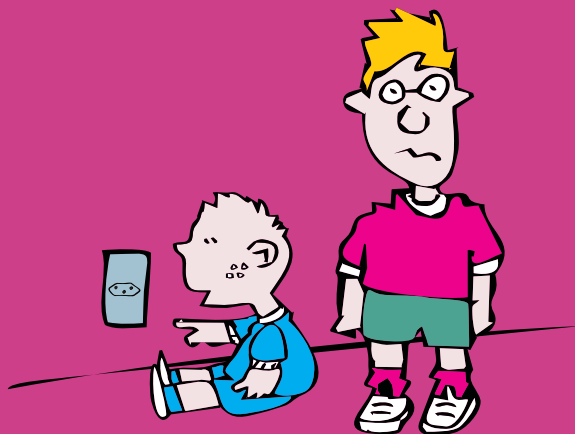
Nunca deixe fios desencapados. Isso
coloca em risco a vida de sua família e
dos seus animais de estimação.



Ao deixar a casa vazia
por um longo período,
desligue a
chave geral.



Utilize protetores nas tomadas,
principalmente se houver
crianças em casa.

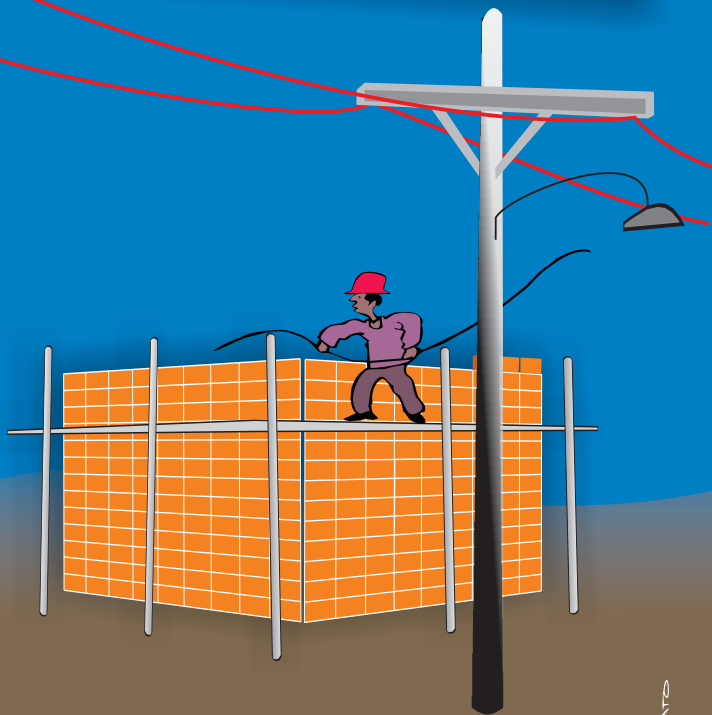


Nunca solte pipa perto da rede
elétrica.

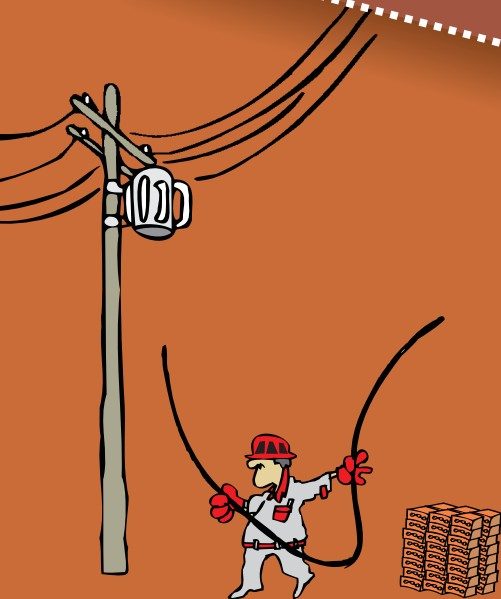
O choque pode ser fatal.



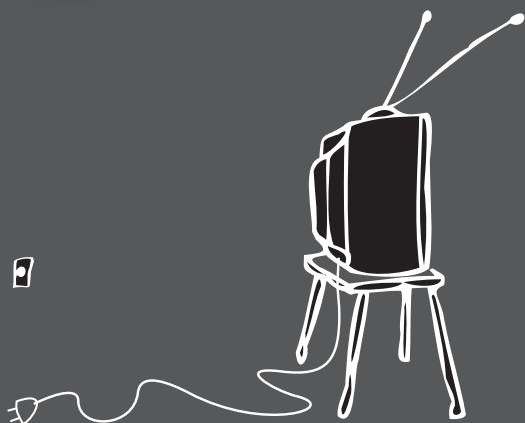
Construir e reformar perto da
rede elétrica
é perigoso.



Sempre tome cuidado com escadas,
vergalhões, arames e andaimes
próximos da rede elétrica.



Desligue os aparelhos da tomada
quando faltar energia elétrica. Isso
diminui o risco de danos quando a
energia voltar.



Evite o uso de eletrodomésticos durante tempestades. Deixe ligados apenas os aparelhos necessários.



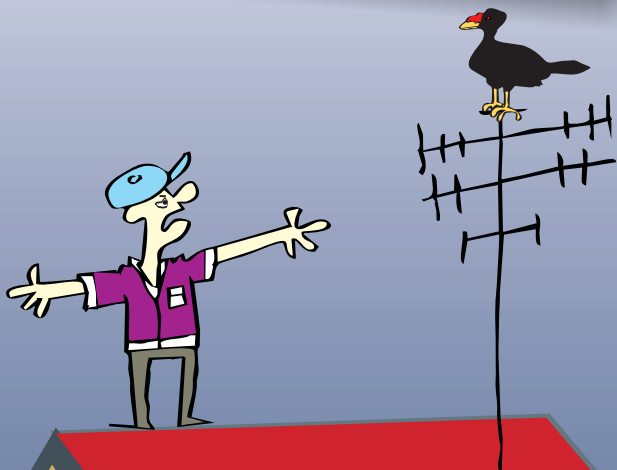
Nunca faça ligações clandestinas na rede elétrica. Além de ilegais, elas podem causar acidentes sérios.



Não utilize eletrodomésticos com as
mãos molhadas. Você pode acabar
levando um choque.



Instale as antenas longe dos fios da rede elétrica.



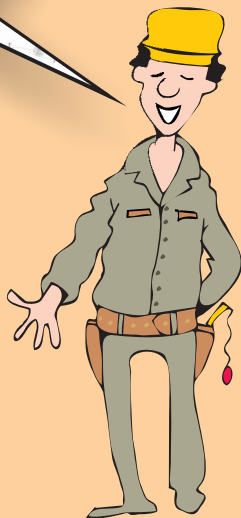
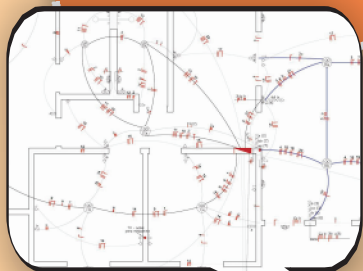
Mantenha uma distância segura para
que, em caso de queda, a antena não
toque nos fios da rede elétrica.



Só instale ou conserte antenas se o
tempo estiver bom.



Antes de mexer na rede elétrica de sua casa, é preciso consultar um electricista.



Não jogue água nem passe pano
molhado em tomadas e interruptores.



Nunca improvise extensões nem emendas dos fios de ferramentas elétricas. Siga sempre as instruções do fabricante do equipamento.



Mantenha distância dos
fios partidos ou
caídos na rua.



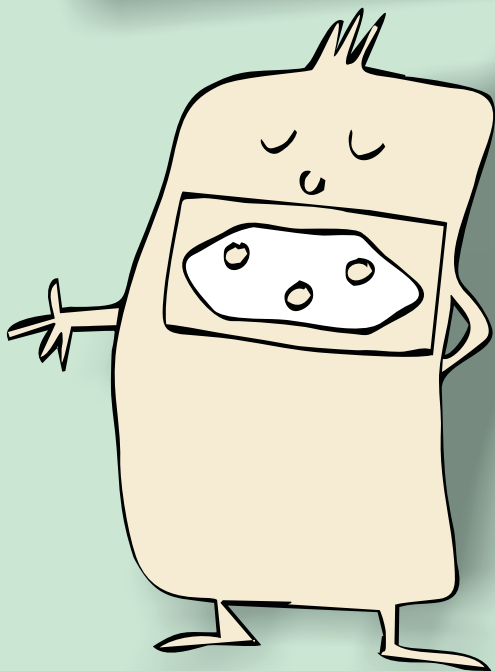
Use resistências originais.
Fazer emendas com material
inadequado pode causar sérios danos à
instalação elétrica e à sua casa.



Nunca suba em
postes da rede elétrica.



USE OS NOVOS MODELOS DE TOMADA
DISPONÍVEIS NO MERCADO. ELAS SÃO MAIS
SEGURAS, POIS NÃO HÁ RISCO DE ENCOSTAR
O DEDO NO PLUGUE AO LIGAR UM
EQUIPAMENTO NA TOMADA.



A ANEEL



Para chegar aos consumidores, a energia elétrica passa por três etapas: geração nas usinas, transmissão para as cidades e distribuição até a tomada de casa. A Agência Nacional de Energia Elétrica (ANEEL), criada em 1996, é responsável por regular e fiscalizar os serviços de energia elétrica em todas essas etapas, fazendo com que o sistema elétrico nacional se desenvolva continuamente e os consumidores recebam um serviço de qualidade por um preço justo.

Além de fixar tarifas e fiscalizar a qualidade dos serviços e dos contratos de concessão, a ANEEL tem uma importante atuação junto à sociedade esclarecendo dúvidas sobre a prestação dos serviços e atendendo reclamações sobre os serviços prestados pelas concessionárias de energia elétrica.

A ANEEL é ainda responsável por regular e fiscalizar o Programa de Eficiência Energética das Distribuidoras de Energia Elétrica (PEE) em todo o país.

Em alguns estados, para se fazer mais presente na vida do cidadão, a ANEEL assina convênios de cooperação com agências reguladoras estaduais que ajudam a prestar um atendimento rápido e ágil aos consumidores e aos agentes do setor. Se você tiver problemas com a prestação do serviço de energia elétrica, procure a concessionária de sua cidade. Se não resolver, veja nas próximas páginas a lista de agências estaduais conveniadas e entre em contato! A ANEEL também dispõe de uma ouvidoria setorial para atender a dúvidas e reclamações dos cidadãos. Ligue 167.

Agências Reguladoras Estaduais

ARCON - Agência de Regulação e Controle de Serviços Públicos do Estado do Pará

0800 727 0167

www.arcon.pa.gov.br

ARCE - Agência Reguladora de Serviços Públicos Delegados do Estado do Ceará

0800 727 0167

www.arce.ce.gov.br

ARSEP - Agência Reguladora de Serviços Públicos do Rio Grande do Norte

0800 727 0167

www.arsep.rn.gov.br

ARPB - Agência de Regulação do Estado da Paraíba

0800 727 0167

www.arpb.pb.gov.br

ARPE - Agência de Regulação de Pernambuco

0800 727 0167

www.arpe.pe.gov.br

ARSAL - Agência Reguladora de Serviços Públicos do Estado de Alagoas

0800 727 0167

www.arsal.al.gov.br

AGER - Agência de Regulação dos Serviços Públicos Delegados do Estado de Mato Grosso

0800 727 0167

www.ager.mt.gov.br

AGR - Agência Goiana de Regulação, Controle e Fiscalização de Serviços Públicos

0800 727 0167

www.agr.go.gov.br

AGEPAN - Agência Estadual de Regulação de Serviços Públicos de Mato Grosso do Sul

0800 727 0167

www.agepan.ms.gov.br

ARSESP - Agência Reguladora de Saneamento e Energia do Estado de São Paulo

0800 727 0167

www.arsesp.sp.gov.br

AGERGS - Agência Estadual de Regulação dos Serviços Públicos Delegados do Rio Grande do Sul

0800 727 0167

www.agergs.rs.gov.br

Agência Nacional de Energia Elétrica - ANEEL

Ouvidoria Setorial 167

de segunda a sexta-feira, das 8h às 20h

www.aneel.gov.br



AGÊNCIA NACIONAL DE ENERGIA ELÉTRICA

**SGAN - Quadra 603 - Módulos I e J
Brasília-DF - 70830-030
Tel. (61)2192-8600 - Ouvidoria: 167
www.aneel.gov.br**